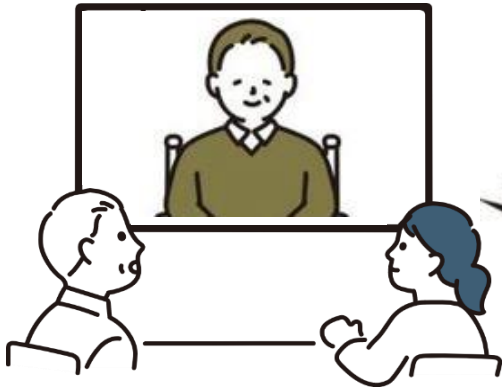


オンライン面会について

現在、新型コロナウイルス対策により面会を制限させていただいております。
対面式面会に併せて、オンライン(Web)面会サービスをご用意しておりますのでご利用ください。
ご不便をおかけいたしますが、ご理解、ご協力をお願いいたします。

【 ご利用イメージ 】

来院型



病院の専用のお部屋から
患者さまの病棟へ通信

ご入院病棟



自宅型



ご自宅等から
パソコンやスマートフォンで
病院へ通信

【 面会日時 】

【1枠15分】機器の接続時間を含める為、面会時間は1回5分程度となります

A棟	水曜・木曜	(土日祝を除く)	14:00~16:00
B棟	月曜・火曜	(土日祝を除く)	14:00~16:00

【 予約について 】

▼ご希望日の前週木曜17時までに総合受付へご連絡ください。【完全予約制】

※既にご予約されているオンライン面会を消化してから次回の予約を取るようお願いいたします。
なお、木曜日に予約済みの方はオンライン面会当日の木曜朝9時より翌週分の予約を可能とさせていただきます。(消化しなくても翌週分の予約を承ります)

▼「来院型」か「自宅型」を決めたうえご連絡ください。

▼一度に複数回のご予約はご遠慮ください。

【 注意事項 】

※以下の2点について同意の上ご予約下さい

- ①インターネット環境システム「Skype」を使用しての面会となります。
- ②患者様が食堂等の共有スペースを利しての面会となります。

【ご予約・お問い合わせ】

横浜なみきりハビリテーション病院 医事課

045-788-0031

オンライン面会の詳細について

【来院型】

- ▼来院される方は1家族2名様までとさせていただきます。
- ▼当日はマスクを付けて来院し、玄関で手指消毒・検温・体調チェックシートの記入を行った後に総合受付へお声がけください。

【自宅型】

ご予約を取った後に以下の設定をし、メッセージを予約日の前々日までに送信して下さい。

<通信準備>

- ①お使いのパソコンやスマートフォンに「Skype」をダウンロード・設定してください。
- ②Skype画面の左上にある検索箇所にひらがなで「なみき+病棟番号」(例:2A病棟=なみき2)と入力。
※病棟番号は小文字(半角)で入力してください
- ③「なみき〇〇病棟」というアカウントが出てくるので、患者様が入院している病棟を選択して下さい。
- ④メッセージ入力より、以下の2点を入力して送信してください。
 1. 入院している患者様のお名前を、ひらがなフルネーム
 2. 面会希望の方のお名前と患者さまとの関係
例:患者様名 なみき たろう
面会者名 なみき じろう(息子)
- ⑤当院にて連絡先に追加後、追加完了メッセージを送信いたします。
「ご連絡ありがとうございます。連絡先登録完了しました。」というメッセージが届いたら準備完了です。
※登録には時間を要する場合がありますが、遅くとも予約前日までにはご連絡いたします。

<面会当日について>

病院より登録したアカウントへ予約時間にコールを鳴らします。予約時間前にSkypeを立ち上げてお待ちください。状況により多少予約時間が前後する場合がございます。ご了承ください。